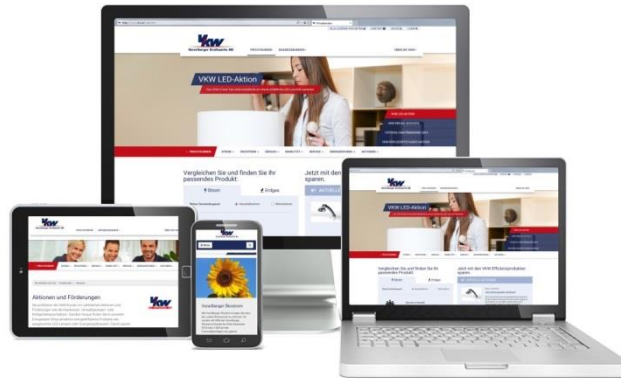


[www.vkw.at](http://www.vkw.at)

# Vorarlberger Kraftwerke AG

Relaunch mit OTWSM 11.2 und OTDS 11.2



- » Die Vorarlberger Illwerke AG (Illwerke), und die Vorarlberger Kraftwerke AG (VKW), sind zwei traditionsreiche Vorarlberger Energieunternehmen mit ca. 1340 Mitarbeitern (inkl. Lehrlingen).
- » Die Unternehmen von illwerke vkw erzeugen Strom ausschließlich aus Wasserkraft und anderen erneuerbaren Energieträgern.
- » Die Illwerke produzieren Spitzen- und Regelenergie für den internationalen Markt und tragen so zur Stabilisierung des europäischen Verbundnetzes bei.
- » Die VKW ist als Strom- und Erdgasversorger in Vorarlberg und im benachbarten Westallgäu sowie als Strom- und Erdgashändler tätig.

# Geschäftsbereiche von illwerke vkw

## illwerke vkw

Vorarlberger Illwerke AG	Vorarlberger Kraftwerke AG
<b>Strom</b>	<b>Strom und Erdgas</b>
Vorarlberger Elektroautomobil Planungs- und Beratungs GmbH ("VLOTTE")	Vorarlberger Energienetze GmbH
	Elektrizitätsnetze Allgäu GmbH
<b>Tourismus</b>	VKW-Ökostrom GmbH
Illwerke Tourismus	Diverse Beteiligungen an Kleinwasserkraftwerken
	<b>Biomasse</b>
	Diverse Beteiligungen an Biomasse-Heizwerken

Stand: Mai 2015

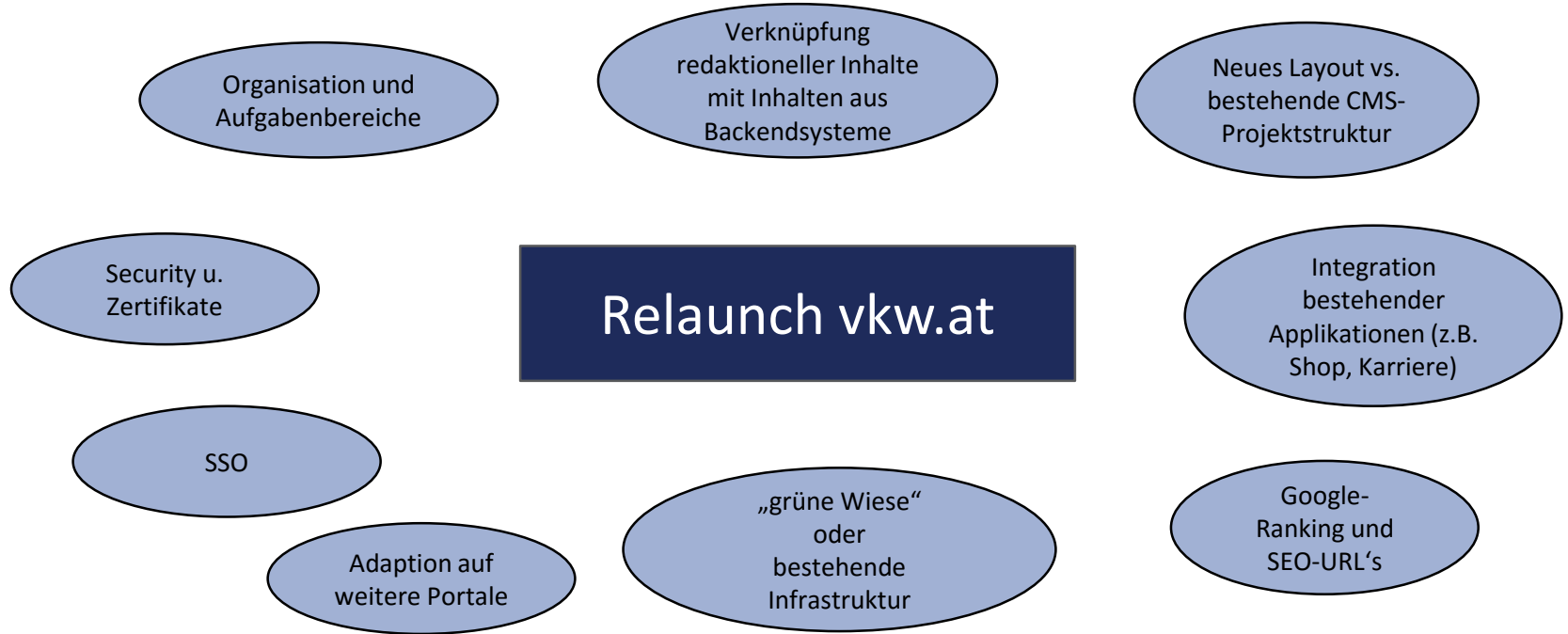
# Ausgangssituation

- » Bisheriger Auftritt war aus dem Jahr 2008
- » Nur eingeschränkt auf mobilen Geräten nutzbar
- » Suche war unergonomisch/nutzerunfreundlich positioniert
- » Keine durchgängigen SEO-URLs
- » Lange Klickwege
- » Konzernnavigation (Farbleitsystem) wurde nicht verstanden
- » Fehlen weiterer Orientierungsmöglichkeiten (z.B. Breadcrumb)
- » Sehr lange Texte und wenig Bilder
- » Aktionen und zentrale Anwendungen teilweise schwer auffindbar

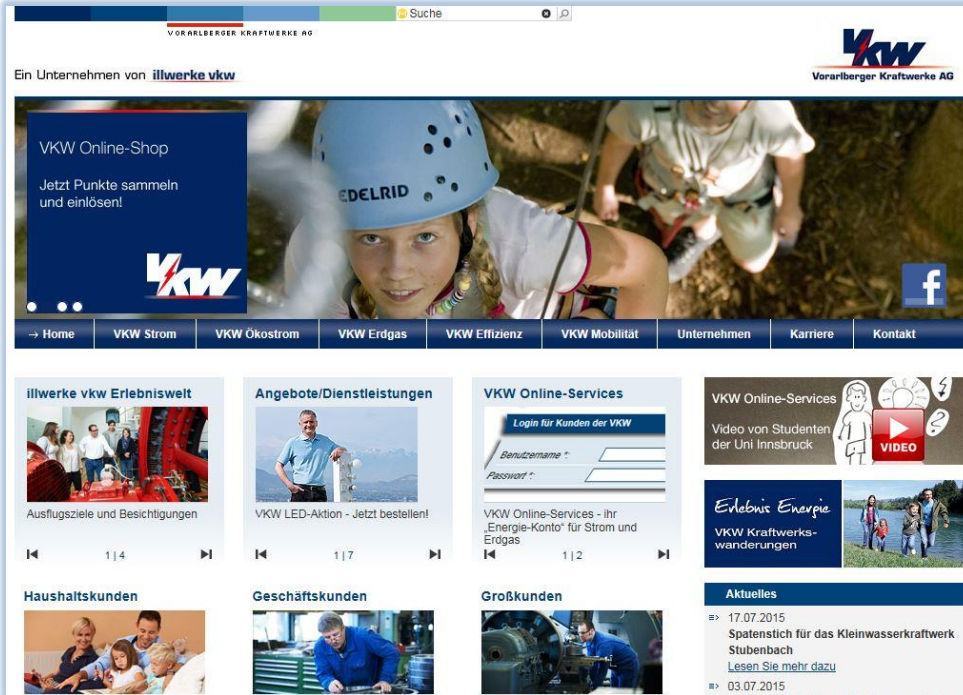
# Facelift, New Release, Relaunch

Facelift / Redesign	New Release (Update)	Relaunch
Keine (sehr wenige) Änderungen an Projekt- und Inhaltsstrukturen im bestehenden CMS-Projekt	Erweiterung der bestehenden Projekt- und Inhaltsstruktur	neues CMS-Projekt mit neuer Projekt- und Inhaltsstruktur
Änderungen / Erweiterungen am Layout vorrangig auf CSS Basis	Änderung von redaktionellen Oberflächen und/oder bereitgestellten Funktionen im CMS	Änderung primärer Komponenten oder Technologien (z.B. Änderung: Auslieferungsplattform, Skriptsprache)
Änderung / Erweiterung bestehender Interaktionsmöglichkeiten der Besucher (z.B. Suche: Rechtschreibprüfung, Autovervollständigung)	Bereitstellung neuer Basisfunktionen zur Nutzerinteraktion ( Verwendung bestehender Designvorlagen)	Bereitstellung neuer Basisfunktionen zur Nutzerinteraktion (Entwurf neuer Designvorlagen)

# Einflussfaktoren



# Bisherige Webseite



The screenshot shows the homepage of the old VKW website. At the top, there is a search bar with the text 'Suche' and a magnifying glass icon. Below the search bar, the text 'Ein Unternehmen von **illwerke vkw**' is displayed. The VKW logo and 'Vorarlberger Kraftwerke AG' are in the top right corner. A large banner image shows a woman in a blue helmet and a man climbing a rock. A blue box on the left of the banner says 'VKW Online-Shop Jetzt Punkte sammeln und einlösen!' with the VKW logo. A Facebook icon is in the bottom right of the banner. A navigation bar below the banner contains links: Home, VKW Strom, VKW Ökostrom, VKW Erdgas, VKW Effizienz, VKW Mobilität, Unternehmen, Karriere, and Kontakt. The main content area is divided into several sections: 'illwerke vkw Erlebniswelt' with a photo of people and the text 'Ausflugsziele und Besichtigungen'; 'Angebote/Dienstleistungen' with a photo of a man and the text 'VKW LED-Aktion - Jetzt bestellen!'; 'VKW Online-Services' with a login form for 'Login für Kunden der VKW' and fields for 'Benutzername' and 'Passwort'; 'VKW Online-Services' with a video player showing 'Video von Studenten der Uni Innsbruck'; 'Erlebnis Energie' with a photo of people and the text 'VKW Kraftwerkswanderungen'; 'Haushaltskunden' with a photo of a family; 'Geschäftskunden' with a photo of a man working; 'Großkunden' with a photo of a man working; and 'Aktuelles' with a list of news items: '17.07.2015 Spatenstich für das Kleinwasserkraftwerk Stubenbach Lesen Sie mehr dazu' and '03.07.2015'.

# Zielsetzung

- » Moderner und Zielgruppenorientierter Auftritt
- » Responsives Design
- » Klar strukturiertes Design
- » Bessere Anordnung der Suche
- » Verzahnung von Webseite und Online-Portal
- » Optimierte User-Journeys
- » Verstärkter Einsatz von Bild und Videos
- » Wichtige Funktionen und Aktionen sind direkt von der Startseite erreichbar  
z.B. Produktvergleichsrechner
- » Termin geplant: September 2014 – Mai 2015 (Juli 2015)



# Zuständigkeiten

- » **OTWSM Management Server** **VKW**
  - » Systembetrieb
  - » Onlineredaktion und Produktdetailseiten
  
- » **OTWSM Delivery Server** **Intensive / VKW**
  - » Installation, Konfiguration, Integration
  - » Entwicklung dynamischer Funktionen
  - » SEO – URL's
  - » Anbindung und Integration Produktsuche / -detailseiten
  
- » **Design und Layout** **HSAG**
  
- » **Online-Services / Shop** **ITC AG**
  - » Registrierung
  - » Vertrags- und Kundenverwaltung
  - » Produktsuche

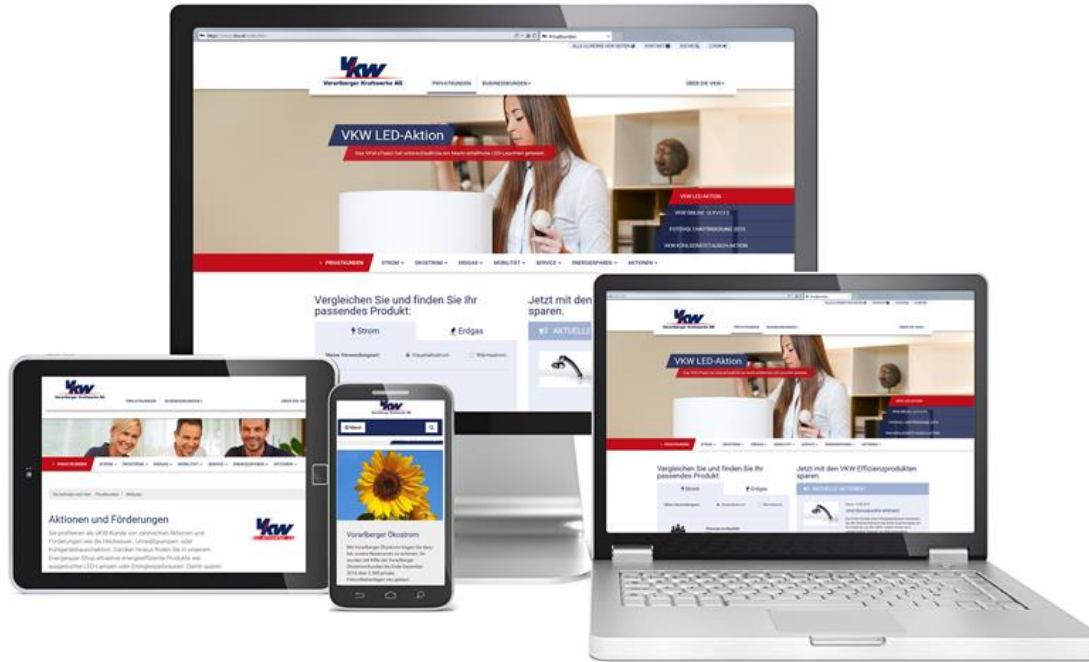
# Anforderungsaufnahme

- » Aufnahme von ca. 120 Anforderungen aus den Fachbereichen
- » Gemeinsame Priorisierung und Aufwandsbemessung
- » Schärfung der Anforderungen in Workshops
- » Abgrenzung zu Projektauftrag
- » Ableitung von Leitlinien
- » Strukturierung, Filterung, Kategorisierung

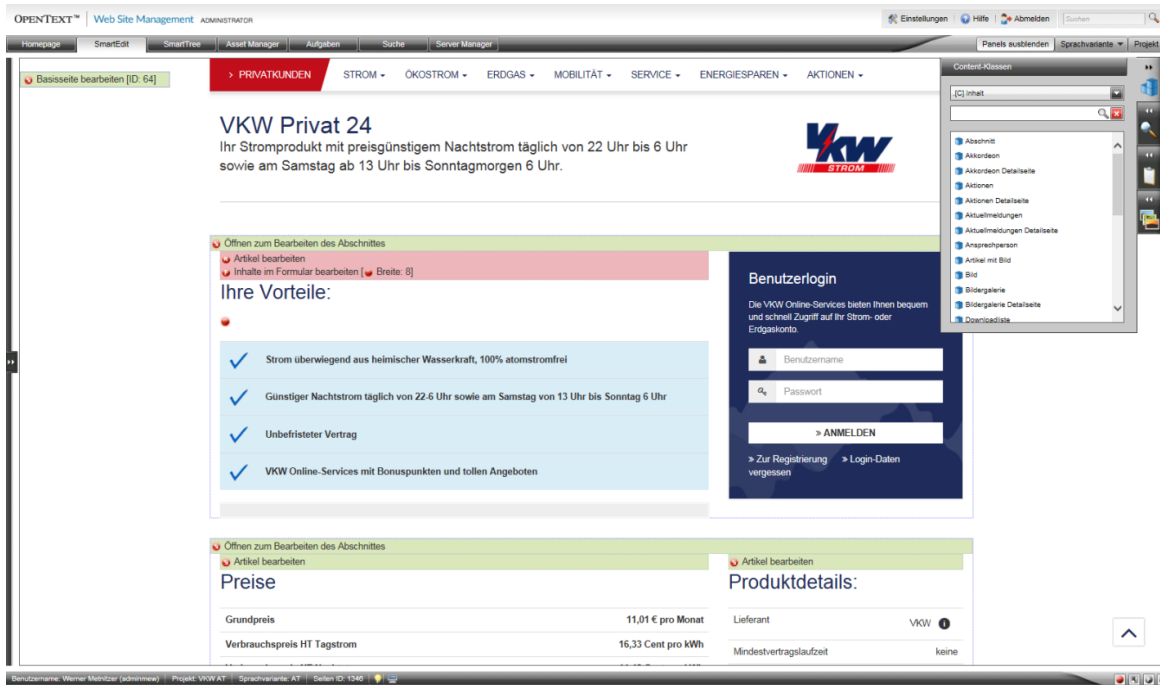
# Herausforderungen und Lösungen

- geografische Verteilung der Projektbeteiligten und asynchrone Abstimmungsprozesse
- Entwicklung und Test der Integrationslösung zu Produkten und Online Services unter Nutzung der bestehenden Infrastruktur (HTTPS, AJAX/JSON, CORS)
- OTWSM Delivery Server: Import und Freigabe von PDF-Dokumenten
- Schnittstellenänderungen während der Entwicklung / Integration
- regelmäßige Telefonkonferenzen und Web-Meeting mit fixen Übergabeterminen
- Nutzung „Google Chrome“ (Start im Entwicklermodus mit deaktivierter Web-Security)
- Import auf einem Server
- Direkte Kommunikation der Entwickler untereinander

# Neue Webseite



# Redaktion



OPENTEXT™ | Web Site Management ADMINISTRATOR

Homepage | SmartEdit | SmartFree | Asset Manager | Aufgaben | Suche | Server Manager

Panelle ausblenden | Sprachwahl | Projekt

Basisseite bearbeiten [ID: 64] > PRIVATKUNDEN | STROM | ÖKOSTROM | ERDGAS | MOBILITÄT | SERVICE | ENERGIESPAREN | AKTIONEN

## VKW Privat 24

Ihr Stromprodukt mit preisgünstigem Nachtstrom täglich von 22 Uhr bis 6 Uhr sowie am Samstag ab 13 Uhr bis Sonntagmorgen 6 Uhr.

Öffnen zum Bearbeiten des Abschnittes

- Artikel bearbeiten
- Inhalte im Formular bearbeiten [Breite: 0]

### Ihre Vorteile:

- ✓ Strom überwiegend aus heimischer Wasserkraft, 100% atomstromfrei
- ✓ Günstiger Nachtstrom täglich von 22.6 Uhr sowie am Samstag von 13 Uhr bis Sonntag 6 Uhr
- ✓ Unbefristeter Vertrag
- ✓ VKW Online-Services mit Bonuspunkten und tollen Angeboten

### Benutzerlogin

Die VKW Online-Services bieten Ihnen bequem und schnell Zugriff auf Ihr Strom- oder Erdgaskonto.

> ANMELDEN

> Zur Registrierung | > Login-Daten vergessen

Content-Klassen

- [-C] Inhalt
- Abschnitt
- Anknoten
- Anknoten Detailseite
- Aktionen
- Aktionen Detailseite
- Aktuellmeldungen
- Aktuellmeldungen Detailseite
- Ansprechperson
- Artikel mit Bild
- Bild
- Bildergalerie
- Bildergalerie Detailseite
- Downloads

Öffnen zum Bearbeiten des Abschnittes

- Artikel bearbeiten

### Preise

Grundpreis	11,01 € pro Monat
Verbrauchspreis HT Tagstrom	16,33 Cent pro kWh

### Produktdetails:

Lieferant	VKW
Mindestvertragslaufzeit	keine

Benutzername: Werner Mollnitzer (adminnew) | Projekt: VKW AT | Sprachwahl: AT | Seiten ID: 1346

- ✓ Flexible CMS-Struktur
- ✓ Modularer Aufbau
- ✓ erweiterbar

# Produktvergleichsrechner

Vergleichen Sie und finden Sie Ihr passendes Produkt:

**Strom** | Erdgas

Meine Verwendungsart:  Haushaltsstrom  Wärmestrom

 **Personen im Haushalt**  
3 Personen

Jahresverbrauch in kWh:

Postleitzahl:   
Bregenz  
Lochau-Tannenbach  
Möggers

Ich möchte nur Ökostrom-Produkte  
 Ich möchte nur Eintarif-Produkte  
 Ich möchte nur Online-Produkte

**» JETZT IHR PASSENDES PRODUKT FINDEN!**

1. Eingabe der Postleitzahl
2. Städte-/Gemeindesuche (AJAX)
3. Anzeige der getroffenen Auswahl

URL	Status
POST getProducts	200 OK
<b>Header Post Antwort JSON Cache Cookies</b>	
<pre>{   "status" : "SUCCESS",   "suggestions" : [ "Bregenz", "Lochau-Tannenbach", "Möggers" ],   "suggestionType" : "CITY",   "pointOfConsumption" : {     "postalCode" : "6900"   } }</pre>	

# Produktvergleichsrechner

### IHRE ANGABEN

Jahresverbrauch in kWh:  kWh

Anteil Tagstrom:  kWh (70 %)  Anteil Nachtstrom: 1920 kWh (30 %)

Jetzt neu berechnen

Mein Filter:  nur Online-Produkte  nur Eitarif-Produkte  nur Ökostrom-Produkte

#### VKW PRIVAT 24 ONLINE

**1069,67 € \***  
Gesamtbeitrag pro Jahr

- Strom überwiegend aus heimischer Wasserkraft, 100% atomstromfrei
- Günstiger Nachtstrom täglich von 22-6 Uhr sowie am Samstag von 13 Uhr bis Sonntag 6 Uhr
- Bonus für Online-Abwicklung, 12 Monate Vertragsbindung
- VKW Online-Services mit Bonuspunkten und tollen Angeboten

[» JETZT BESTELLEN](#)

[» PRODUKTDETAILS](#)

\* Gesamtbeitrag pro Jahr für Stromlieferung. Netzentgelte und gesetzliche Zuschläge, inkl. 20% USt.

#### VKW PRIVAT 24

**1084,07 € \***  
Gesamtbeitrag pro Jahr

- Strom überwiegend aus heimischer Wasserkraft, 100% atomstromfrei
- Günstiger Nachtstrom täglich von 22-6 Uhr sowie am Samstag von 13 Uhr bis Sonntag 6 Uhr
- Unbefristeter Vertrag
- VKW Online-Services mit Bonuspunkten und tollen Angeboten

[» JETZT BESTELLEN](#)

[» PRODUKTDETAILS](#)

\* Gesamtbeitrag pro Jahr für Stromlieferung. Netzentgelte und gesetzliche Zuschläge, inkl. 20% USt.

#### VORARLBERGER ÖKOSTROM PRIVAT 24 ONLINE

**1123,43 € \***  
Gesamtbeitrag pro Jahr

- 100% erneuerbare Energie aus über 3.000, von Ihnen unterstützten Kleinanlagen in Vorarlberg
- Günstiger Nachtstrom täglich von 22-6 Uhr sowie am Samstag von 13 Uhr bis Sonntag 6 Uhr
- Bonus für Online-Abwicklung, 12 Monate Vertragsbindung
- VKW Online-Services mit Bonuspunkten und tollen Angeboten

[» JETZT BESTELLEN](#)

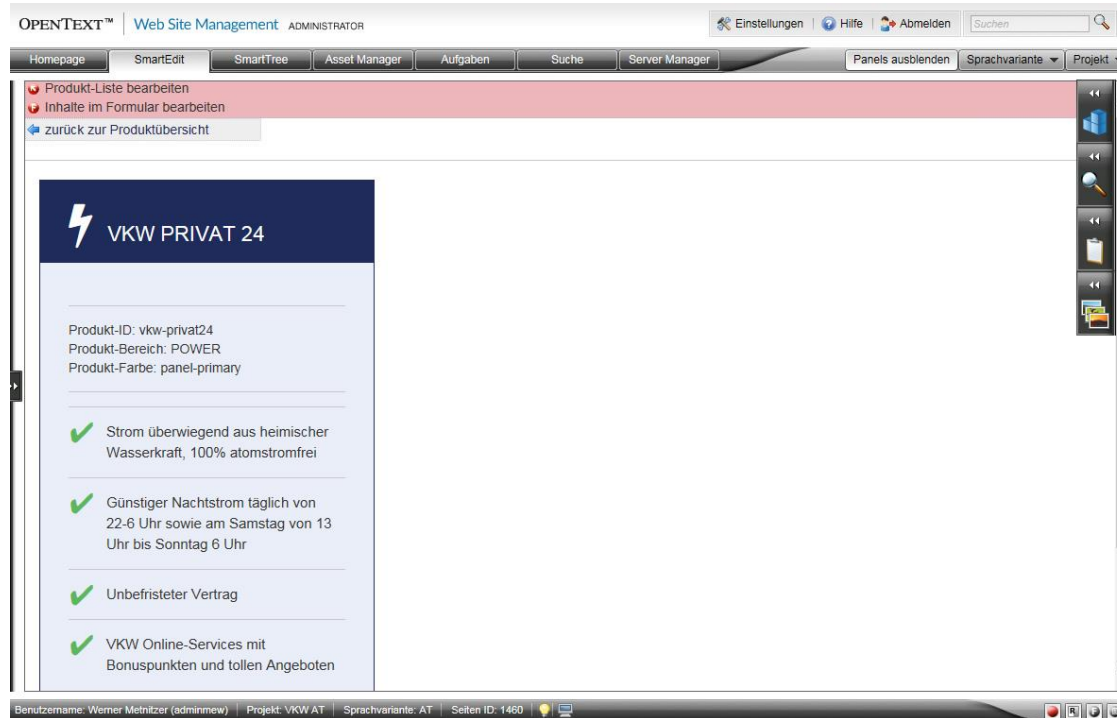
[» PRODUKTDETAILS](#)

\* Gesamtbeitrag pro Jahr für Stromlieferung. Netzentgelte und gesetzliche Zuschläge, inkl. 20% USt.

1. Absenden des Formulars
2. Abfrage Online Services (AJAX)
3. Aufruf Produktübersicht

Header	Post	Antwort	JSON	Cache	Cookies	
			<pre>{   "status": "SUCCESS",   "tariffs": [ {     "productId": "vorarlberger-oekestrom-privat24-online",     "supplyAreaId": "LPT1",     "gridAreaId": "AT006000",     "name": "Vorarlberger Ökostrom Privat 24 Online",     "directDebitRequired": true,     "description": "Vorarlberger Ökostrom Privat 24 Online",     "infoLink": "http://www.vkw.at/inhalt/at/oekestrom_privat24_online.htm",     "mediaType": "POWER",     "customerType": "PRIVATE",     "contractTerm": "P12M",     "cancellationPeriod": "P4W",     "cancellationTime": "END_OF_MONTH",     "greenProduct": true,     "onlineProduct": true,     "basePrice": 43.92,     "priceLc": 0.1052,     "price": 0.1537,     "bonus": 14.4,     "totalPriceMonthly": 93.62,     "totalPriceYearly": 1123.43   } ], {     "productId": "vorarlberger-oekestrom-privat24",     "supplyAreaId": "LPT1",     "gridAreaId": "AT006000",     "name": "Vorarlberger Ökostrom Privat 24",</pre>			

# Produktvergleichsrechner - Wartung



OPENTEXT™ | Web Site Management ADMINISTRATOR

Einstellungen | Hilfe | Abmelden | Suchen

Homepage | SmartEdit | SmartTree | Asset Manager | Aufgaben | Suche | Server Manager | Panels ausblenden | Sprachvariante | Projekt

Produkt-Liste bearbeiten  
Inhalte im Formular bearbeiten  
zurück zur Produktübersicht

## VKW PRIVAT 24

Produkt-ID: vkw-privat24  
Produkt-Bereich: POWER  
Produkt-Farbe: panel-primary

- ✓ Strom überwiegend aus heimischer Wasserkraft, 100% atomstromfrei
- ✓ Günstiger Nachtstrom täglich von 22-6 Uhr sowie am Samstag von 13 Uhr bis Sonntag 6 Uhr
- ✓ Unbefristeter Vertrag
- ✓ VKW Online-Services mit Bonuspunkten und tollen Angeboten

Benutzername: Werner Metzlitzler (adminmew) | Projekt: VKW AT | Sprachvariante: AT | Seiten ID: 1460



# Produktübersicht / Integration

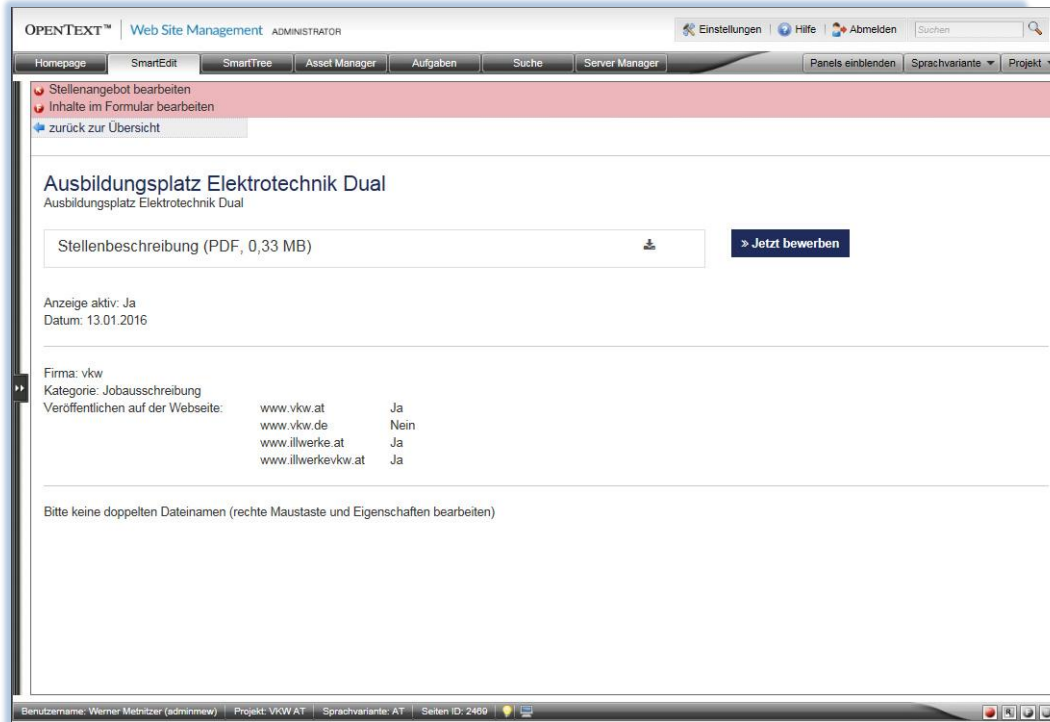
URL	Status	Domain	Größe
GET produktsuche.json?Product...allback&_=1455270:	200 OK	vkw.at	566 B

Parameter	Header	Antwort	JSON	Cache	Cookies
-----------	--------	---------	------	-------	---------

```
callback({
  "products" : [
    {
      "productId" : "vkv-vorarlberger-biogas20-standard",
      "productMediaType" : "GAS",
      "productTitle" : "VKW Vorarlberger Biogas20 Standard",
      "productColorStyle" : "panel-lima",
      "rows" : {
        "row1" : "Umweltfreundliche Energie mit 20% Biogasanteil in Erdgasqualität",
        "row2" : "Regionaler Energieträger aus Bioabfällen",
        "row3" : "Unbefristeter Vertrag",
        "row4" : "VKW Online-Services mit Bonuspunkten und tollen Angeboten"
      },
      "productImage" : "/images/Infografik_Biogas_2015_rdx_300x174.jpg",
      "productImageDescription" : "Herkunft",
      "productDetailLink" : "/vkv-vorarlberger-biogas20-standard-privat.htm",
      "productPriceInfo" : "* Gesamtbetrag pro Jahr für Erdgaslieferung, Netzentgelte und gesetzliche Zuschläge, inkl. 20 % USt."
    },
    {
      "productId" : "vkv-vorarlberger-biogas20-online",
      "productMediaType" : "GAS",
      "productTitle" : "VKW Vorarlberger Biogas20 Online",
      "productColorStyle" : "panel-lima",
      "rows" : {
        "row1" : "Umweltfreundliche Energie mit 20% Biogasanteil in Erdgasqualität",
        "row2" : "Regionaler Energieträger aus Bioabfällen",
        "row3" : "Bonus für Online-Abwicklung, 12 Monate Vertragsbindung",
        "row4" : "VKW Online-Services mit Bonuspunkten und tollen Angeboten"
      },
      "productImage" : "/images/Infografik_Biogas_2015_rdx_300x174.jpg",
      "productImageDescription" : "Herkunft",
      "productDetailLink" : "/vkv-vorarlberger-biogas20-online-haushalt.htm",
      "productPriceInfo" : "* Gesamtbetrag pro Jahr für Erdgaslieferung, Netzentgelte und gesetzliche Zuschläge, inkl. 20 % USt."
    }
  ]
})
```

# Stellenangebote



OPENTEXT™ | Web Site Management ADMINISTRATOR

Einstellungen | Hilfe | Abmelden | Suchen

Homepage | SmartEdit | SmartTree | Asset Manager | Aufgaben | Suche | Server Manager | Panels einblenden | Sprachvariante | Projekt

Stellenangebot bearbeiten  
Inhalte im Formular bearbeiten  
zurück zur Übersicht

## Ausbildungsplatz Elektrotechnik Dual

Ausbildungsplatz Elektrotechnik Dual

Stellenbeschreibung (PDF, 0,33 MB) [↓](#) [» Jetzt bewerben](#)

Anzeige aktiv: Ja  
Datum: 13.01.2016

Firma: vkw  
Kategorie: Jobausschreibung

Veröffentlichen auf der Webseite:	www.vkw.at	Ja
	www.vkw.de	Nein
	www.illwerke.at	Ja
	www.illwerkevkw.at	Ja

Bitte keine doppelten Dateinamen (rechte Maustaste und Eigenschaften bearbeiten)

Benutzername: Werner Melnitzer (adminmw) | Projekt: VVW AT | Sprachvariante: AT | Seiten ID: 2469

# Stellenangebote – Delivery Server

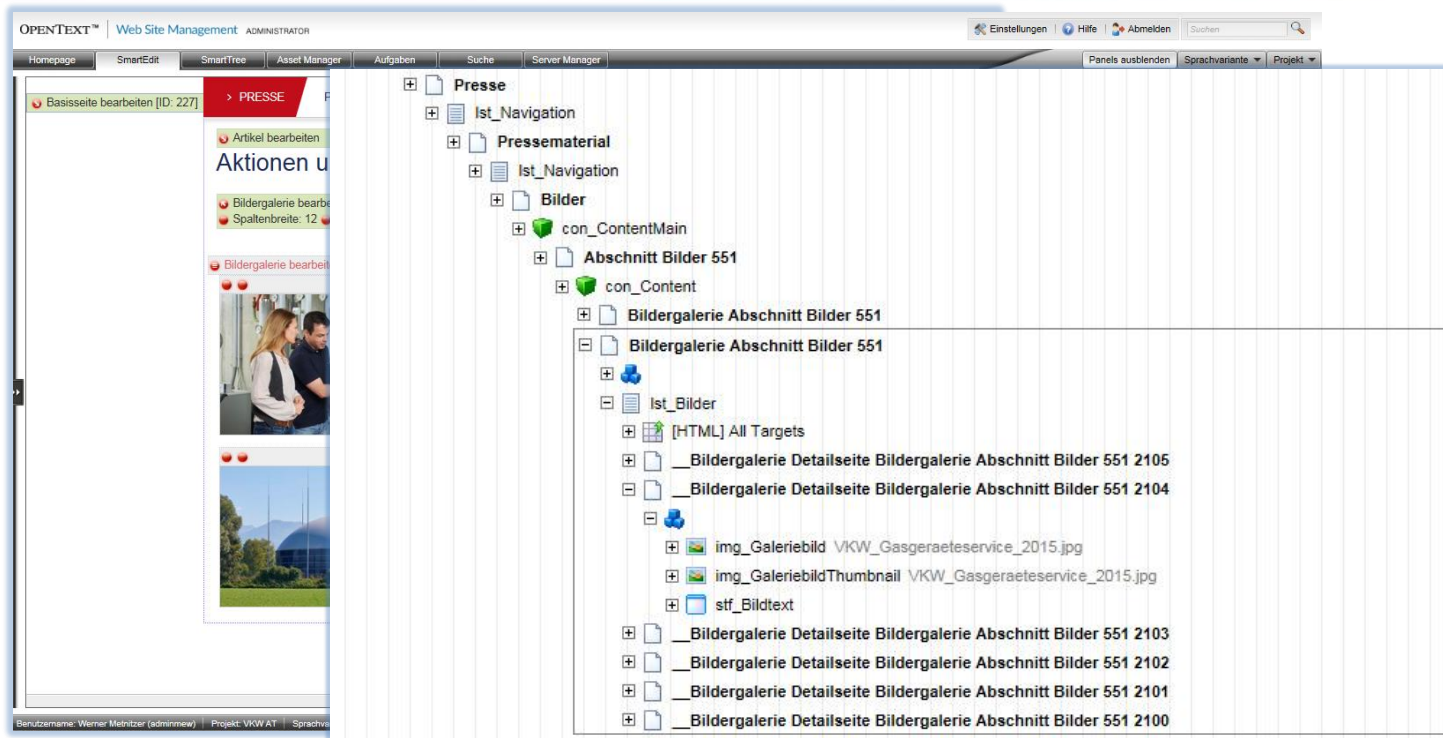


The screenshot shows a web application interface for managing job listings. The main content area displays XML code for a German job listing. The XML code is as follows:

```
<?xml version="1.0" encoding="UTF-8"?>
<dynaments>
<rde-dm:target tag="content-liste" chunksize="40" project="PROJEKTY" cachingtime="0"
  sortedby="Datum" sortorder="desc" db-structure="DB-STRUCTUR" >
  <rde-dm:constraint>
    content.Kategorie eq "Jobausschreibung" and
    content.Aktiv eq "Ja" and
    content.Web contains "[#request:web#]"
  </rde-dm:constraint>
</rde-dm:target>
</dynaments>
```

The interface also includes a sidebar with a tree view of XML elements and a main content area displaying the XML code. The sidebar shows a tree view of XML elements, including <jobauss, <text, <datum, <link, <docum, and </jobauss. The main content area displays the XML code for the job listing, including the <rde-dm:target and <rde-dm:constraint elements.

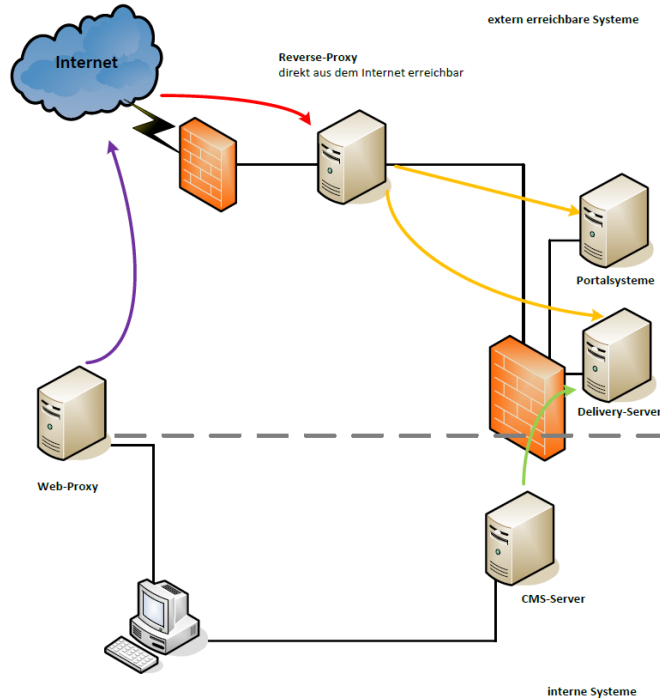
# Bildergalerie



# Weiter Besonderheiten

- » Die Volltextsuche erfolgt mit Mindbreeze
  - » Crawling über alle Webinhalte
- » Integration Bewerbungsmanagement
  - » ASPX-Webapplikation
- » Dezentrale Pflege der Produktinformationen / -beschreibungen (CMS) und Produktstammdaten (z.B. Preise, regionale Verfügbarkeit, Abnahmemengen,...)

# Technische Infrastruktur



- » 1 Reverse Proxy
- » 2 Webserver (Online Services)
- » 2 Webserver mit OT DS im Cluster mit MS SQL (Webinhalte)
- » 1 OT WSM mit MS SQL

# Fragen, Diskussion und Kontakt



## Vorarlberger Kraftwerke AG

Werner Metnitzer  
werner.metnitzer@vkw.at  
+43 664 80159 72551



## Intensive GmbH

Holm Gehre  
holm.gehre@intensive.de  
+49 2162 816156 334