



Open Text Web Solutions 10



Erfahrung aus der Praxis

Effiziente
Informationstechnologie

Intensive GmbH

Dülkener Straße 56
D-41747 Viersen

Telefon: +49 2162 816156 0

Fax: +49 2162 816156 99

Email: info@intensive.de

Internet: www.intensive.de

Open Text Web Solutions 10

Inhalt

- Was ist neu?
- Ein erster Blick unter die Motorhaube
- Open Text Web Solutions 10.0 im Projekt

intensive

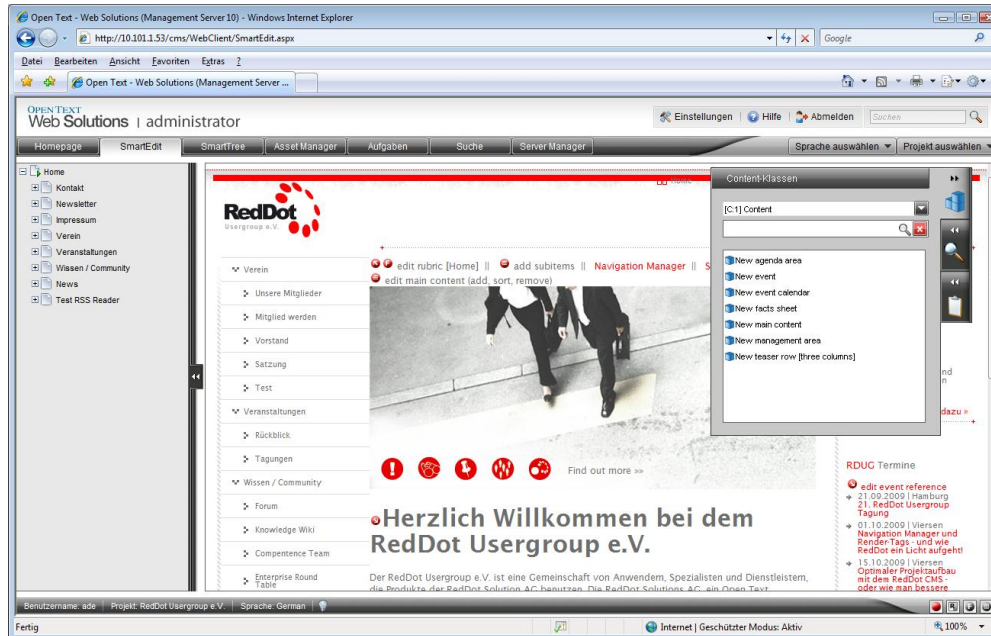
Was ist neu?

Die Web Solutions 10 im Überblick

- **Funktionen**
 - SmartEdit
 - iGoogle-ähnliche Homepage
 - Verbesserte Suche
 - Optimiertes Aufgaben-Management
 - Neuer PageBuilder
 - Neuer Process Manager
 - Erweiterte Integration mit Digital Media
 - Neue Search API
 - Neue Web 2.0 Elemente
 - Weitere Funktionalitäten (Installation Wizard, Transport Packages, Support Information Tool, Migrations Tool, Logging, Locking, erweiterte Benutzer-Administration)
 - ... und vieles mehr ...

Open Text Web Solutions 10.0 in der Praxis

Der neue SmartEdit-Modus



- Integrierter Navigationsbaum
- Neue Panels für den direkten Zugriff auf Ablage, Templates und Suche
- Direkter Zugriff auf Sprach- und Projekt-Varianten
- Direkte Wechsellmöglichkeit zwischen SmartEdit, Redlining, Formularansicht und Seitenvorschau
- Drag & Drop zur Seiten-Verlinkung und -erstellung
- Kontext-Menü (Rechts-Klick)

Open Text Web Solutions 10.0 in der Praxis

Der neue SmartEdit-Modus

Positives

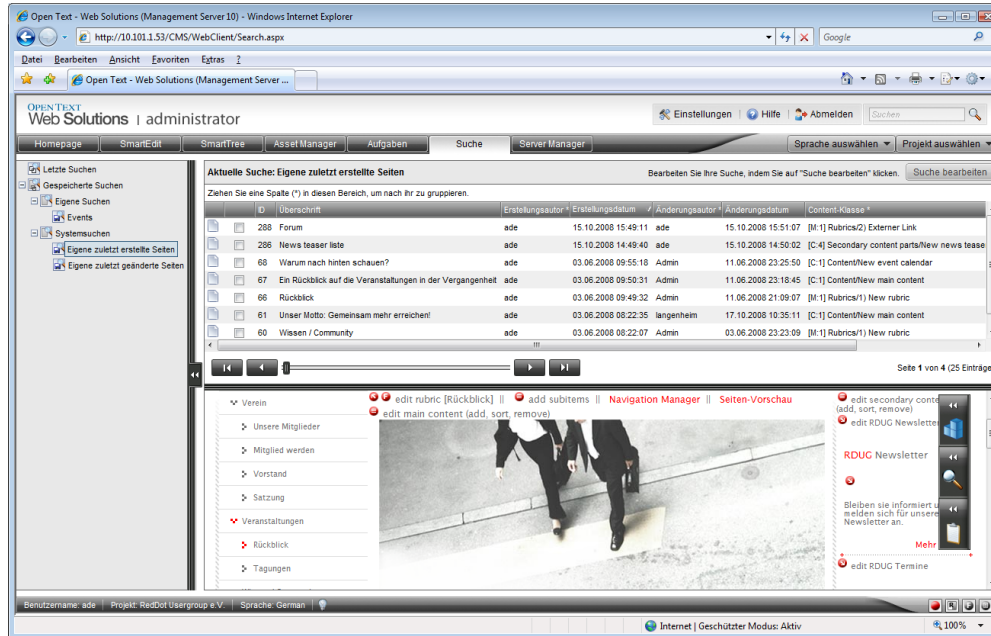
- Direkter Zugriff auf den Navigationsbaum
- Zwischenablage im SmartEdit
- Direktzugriff auf die Suche im SmartEdit
- Erstellen von neuen Seiten via Drag & Drop
- Zugriff auf Aktionsmenü via Rechtsklick

Negatives

- Fehlende Berücksichtigung der Content-Klassen-Vorbelegungen beim Anlegen einer Seite via Drag & Drop sowie beim Verknüpfen bestehender Seiten
- Häufig asynchrone Darstellung des Navigationsbaums und der tatsächlichen Navigation (lange Aktualisierungszeiten)

Open Text Web Solutions 10.0 in der Praxis

Verbesserte Suche



- Suche auf jeder Seite zugänglich
- Direkter Zugriff auf letzte, System- und gespeicherte Suchen
- Zusätzliche ID Quick-Suche
- SmartEdit Arbeitsbereich zum direkten Editieren
- Mehrfachauswahl und Massenverarbeitung via Kontext-Menü

Open Text Web Solutions 10.0 in der Praxis

Verbesserte Suche

Positives

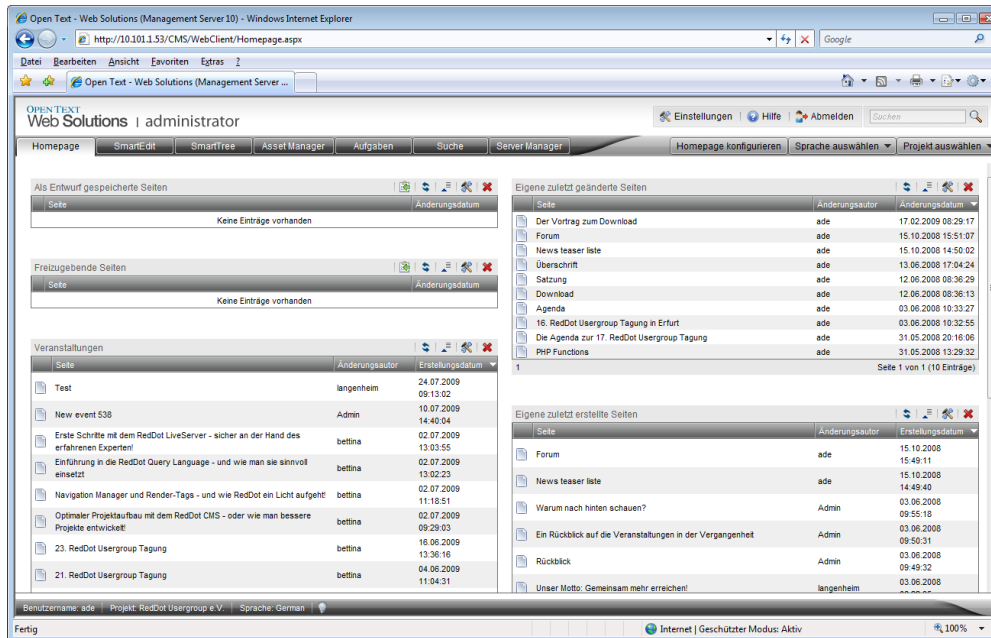
- Direkte Zugriffsmöglichkeit auf gespeicherte Suchen
- Gefundene Seiten lassen sich via Mehrfachauswahl in die Zwischenablage legen
- Direkte Editierbarkeit der gefundenen Seiten

Negatives

- Suchmaske wirkt auf den zweiten Blick intuitiv ;-)
- Problematische Darstellung auf kleineren Displays mit geringerer Auflösung (z. B. Netbooks)

Open Text Web Solutions 10.0 in der Praxis

Die neue Homepage



- Individuell gestaltbar
- Vordefinierte Widgets für
 - *Aufgaben*
 - *Seitensuche*
 - *Gespeicherte Suchen*
 - *Webseiten*
- Rechts-Klick Kontext Menü zum schnellen Editieren von Aufgaben oder Seiten

Open Text Web Solutions 10.0 in der Praxis

Die neue Homepage

Positives

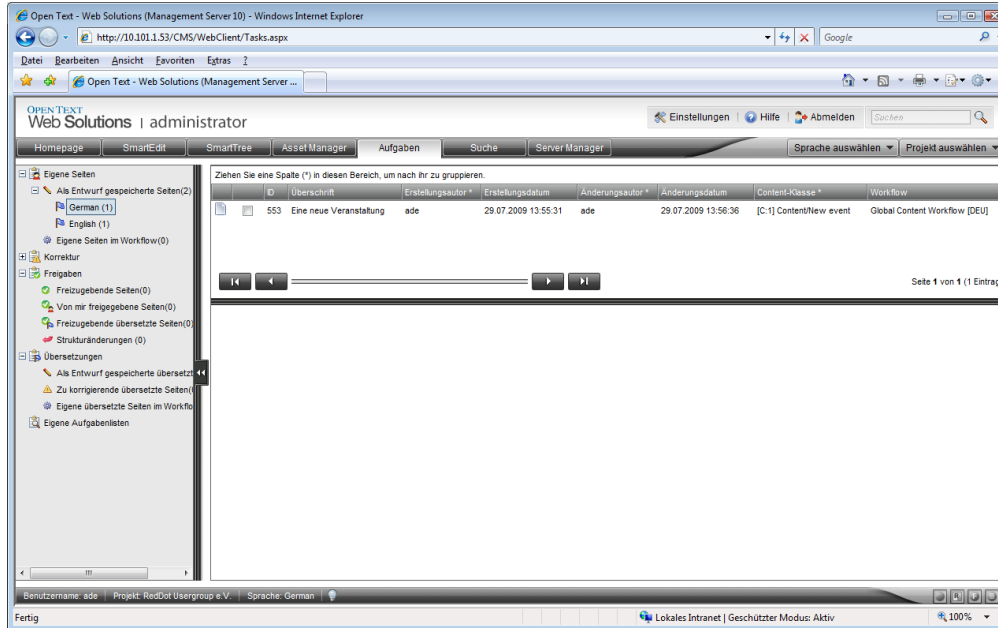
- Einfach und schnell konfigurierbar
- Die vordefinierten Widgets für Aufgaben und Suchen erweisen sich als praktische Tools.
- Zugriffswege zu häufig editierten Seiten werden reduziert.

Negatives

- Die Ergebnislisten der Widgets ermöglichen keine Mehrfachauswahl.

Open Text Web Solutions 10.0 in der Praxis

Aufgaben Management



- Alle Aufgaben in einer Liste
- Anpassbarer Screen
- Vollständiger SmartEdit Arbeitsbereich
- Massenverarbeitung via Kontext-Menü

Open Text Web Solutions 10.0 in der Praxis

Aufgaben Management

Positives

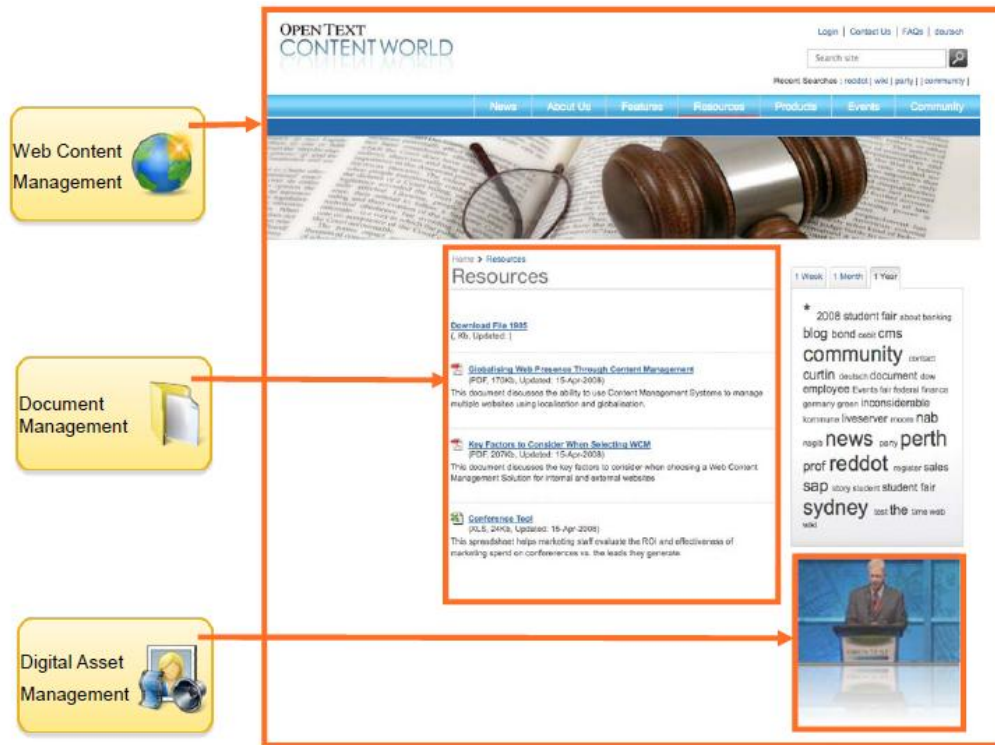
- Gute und Übersichtliche Darstellung
- Alle wichtigen Aufgabenbereiche im direkten Zugriff

Negatives

- Freigaben können nicht sprachvariantenübergreifend durchgeführt werden

Open Text Web Solutions 10.0 in der Praxis

Erweiterte Integration mit Digital Media



- Dynamischer Zugriff auf Digital Media (vormals Artesia)
- Unterstützung von Thumbnails, Skalierung und Streaming
- Suchen: Stichwörter (Volltext), Kategorien und gespeicherte Suchen
- Metadaten: Zugriff auf Metadaten in Artesia über RedDot Attribute

Open Text Web Solutions 10.0 in der Praxis

Erweiterte Integration mit Digital Media

Positives

- Leistungsfähige Alternative zu dem alten Asset Manager
- Nahtlose Integration in die Redaktionsoberfläche über externe Ordner und rote Punkte
- Auslieferung der Assets sowohl über den Publizierungsmechanismus als auch als Link auf die Originaldatei im DAM
- Flip Factory-Integration zur Umrechnung von Video- und Bildformaten

Negatives

- Benutzer müssen in beiden Systemen manuell synchron gehalten werden
- Keine einfachen Migrationsmöglichkeiten in bestehenden Projekten, nur schritt- und bereichsweise Ablösung des Asset Managers möglich

Open Text Web Solutions 10.0 in der Praxis

Verbesserungen im Hintergrund

Neuer PageBuilder

- Basierend auf Microsoft .NET Technologie
- Multi-Prozessor und Multi-Threading Support
- Optimiertes Memory Management
- Open Text: Erste Tests zeigen eine um 75 % bessere Performanz

Open Text Web Solutions 10.0 in der Praxis

Verbesserungen im Hintergrund

Neuer PageBuilder

Positives

- Verbesserte Performance für Redakteure
- Schnellere Aktualisierung der ausgelieferten Webseite
- Publizierung beeinträchtigen weniger die Arbeit der Redakteure und umgekehrt
- Bessere Ausnutzung der Systeme

(vermeintlich) Negatives

- Performance-Problemen bei nachgelagerten Systemen möglich (z.B. Datenbankserver)

Open Text Web Solutions 10.0 in der Praxis

Verbesserungen im Hintergrund

Neuer Process Manager

- Überwachung der Ausführung asynchroner Prozesse mittels Queues
- Definition der Prioritäten
- Zuweisung von Prozessen (z.B. Publizierung, Validierung) zu Queues

Administer Asynchronous Processes

Q0229CMS

- Default Manager (Processes: 0/5)
- Instant Manager (Processes: 1/5)
- Asynchronous Queue (Processes: 3/3)
- Publishing Supporter (Processes: 0/2)
- Live Server Cleaning (Processes: 0/1)
- WebCompliance (Processes: 0/1)

Q0230CMS

Queue	Process
Instant Manager	RedDot.CMS.ImageCache.Update
Instant Manager	RedDot.CMS.ImageCache.Update
Instant Manager	RedDot.CMS.ImageCache.Update
Instant Manager	RedDot.CMS.ImageCache.Update
Instant Manager	RedDot.CMS.ImageCache.Update
Asynchronous Queue	PDFs
	PDFen_D82FB0A4153440629463F5ABE79CAD89/ENG
Asynchronous Queue	PDFs
	HTML_5D37EE8781D64BC09F9D0ED00415820B/ENG

Open Text Web Solutions 10.0 in der Praxis

Verbesserungen im Hintergrund

Verbesserter Support von Browsern und neuester Microsoft Umgebungen

- MSSQL 2008 und Microsoft Windows Server 2008 Support
- Internet Explorer 6,7,8, Mozilla Firefox für Redakteure

Verbesserte Administrationsoberfläche

- Erweiterte Benutzer Administration
- Erweiterter Installation Wizard
- Erweiterte Nutzung von Transport Packages

Migration bestehender Projekte Auswirkung der neuen SmartEdit Oberfläche

Darstellung des Projekts in den RedDot CMS Versionen 7.5 – 9.0

RedDot CMS Version 7.5 - Windows Internet Explorer

http://reddot.rdgug.org/cms/ioRD.asp?Action=RedDotWorkspace&Mode=0&LinkFromGuid=&PageGuid=&EditPageGuid=&CalledFromRedDot=1&LoadRedDotStar

RedDot CMS Version 7.5

Andreas Deckers (Server Manager)
Projekt: RedDot Usergroup e.V. (Administrator, German)

Sie bearbeiten die Seite 'New teaser row [three columns] 24' mit Seiten-ID 24

▼ Eigenschaften ▼ Aktionen ▼ Verlinkung ▼ Schlagworte ▼ Bemerkungen ▼ Seiteninformationen

▼ Wissen / Community

► Forum

► Knowledge Wiki

► Competence Team

► Enterprise Round Table

▼ News

Der RedDot Usergroup e.V. ist eine Gemeinschaft von Anwendern, Spezialisten und Dienstleistern, die Produkte der RedDot Solution AG benutzen. Die RedDot Solutions AG, ein Open Text Unternehmen, ist Anbieter von Web- und Enterprise Content Management Lösungen.

edit teaser columns

edit asset 178x93 [1]

edit asset 178x93 [2]

edit asset 178x93 [3]

edit page link [1]

edit page link [2]

edit page link [3]

edit RDUG Neuigkeiten

RDUG Neuigkeiten

08.12.2008 | Viersen
Neue Workshop-Location der RDUG fertiggestellt

Mehr dazu »

01.10.2008 | Frankfurt
Die RedDot Usergroup auf den RedDot Days 2008

Mehr dazu »

edit RDUG Forum

RDUG Forum

RSS-Reader

Internet | Geschützter Modus: Aktiv 100%

Migration bestehender Projekte Auswirkung der neuen SmartEdit Oberfläche

Darstellung des Projekts im aktuellen Open Text Management Server 10

